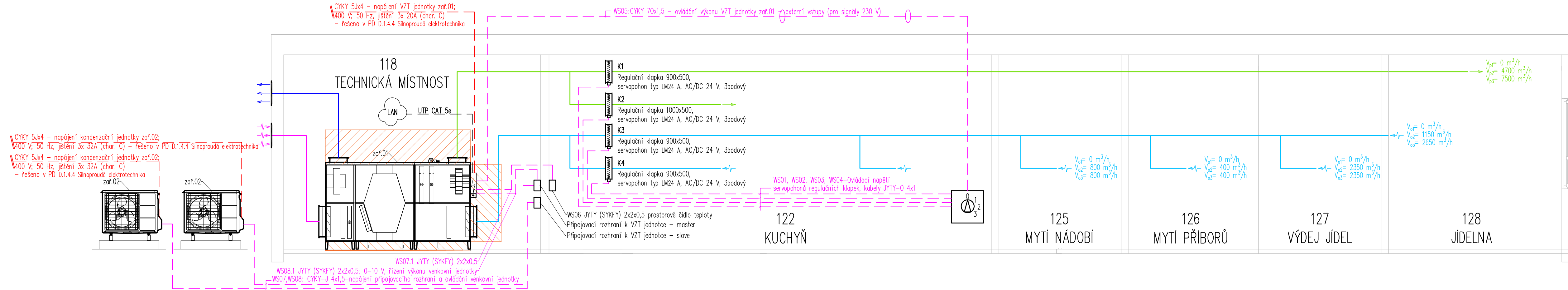


SCHÉMA ZAPOJENÍ VZT



TABULKA PROVOZNÍCH REŽIMŮ

| Provozní režim | K1 | K2 | K3 | K4 | Pracovní bod jednotky – přívod | Pracovní bod jednotky – odvod | Poznámka |
|----------------|-------|-------|-------|-------|--------------------------------|--------------------------------|-------------|
| Režim 1 | 0 % | 100 % | 0 % | 100 % | 8850 m ³ /h; 500 Pa | 9300 m ³ /h; 600 Pa | Vaření |
| Režim 2 | 100 % | 30 % | 100 % | 20 % | 8000 m ³ /h; 300 Pa | 8000 m ³ /h; 400 Pa | Výdej |
| Režim 3 | 100 % | 0 % | 100 % | 0 % | 7500 m ³ /h; 300 Pa | 7500 m ³ /h; 400 Pa | Školní akce |

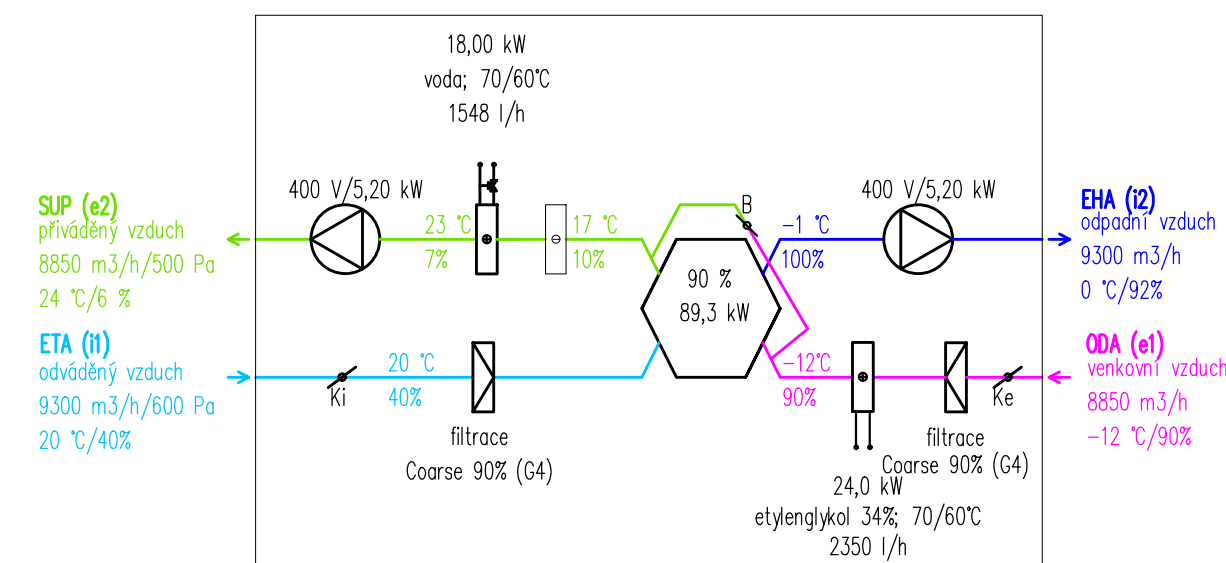
LEGENDA ZNAČENÍ VZT ROZVODŮ A PROUDĚNÍ VZDUCHU

| | |
|-----|--|
| ODA | Sání čerstvého vzduchu z exteriéru |
| SUP | Přívod čerstvého vzduchu do interiéru |
| ETA | Odvod znehodnoceného vzduchu z interiéru |
| EHA | Výfuk odpadního vzduchu do exteriéru |

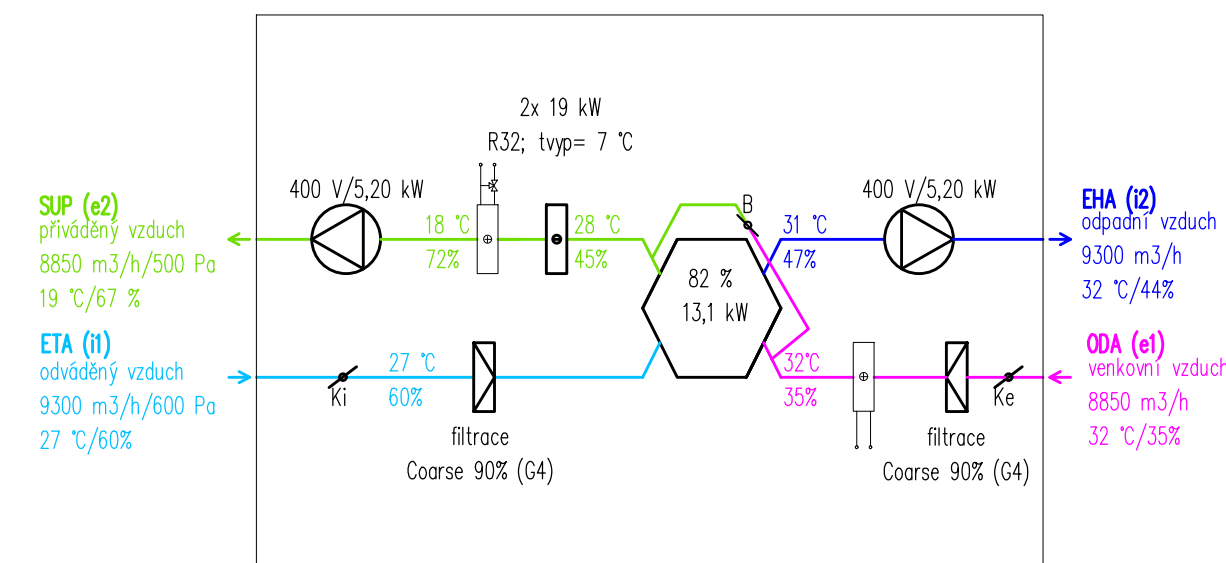
POZNÁMKA

Propojovací kabeláž není součástí dodávky VZT. Připojovací rozhraní venkovních jednotek zař.02 k VZT jednotce zař.01 je možné instalovat přímo na plást jednotky zař.01. Alternativně lze připojovací rozhraní napájet samostatně. Teplotní čidla včetně kabeláže jsou součástí dodávky připojovacího rozhraní. Polohový přepínač pro ovládání režimů VZT jednotky zař.01 součástí dodávky elektro. Prostorové čidlo teploty součástí dodávky VZT jednotky zař.01. U zař.02 musí MK zajistit: minimální dobu běhu kompresoru 10 minut; minimální dobu mezi změnami výkonu 5 minut; maximální skok (nastavení výkonu) o 5 kroků; zapojit externí výstup pro snímání informace o reálném chodu kompresoru. Při výpadku průtoku vzduchu ve VZT systému musí systém MK snížit požadovaný výkon kondenzační jednotky na nulu externím řídícím signálem. Kondenzační jednotky zař.02 nelze bez průtoku vzduchu ve VZT jednotce zař.01 provozovat.

ZIMNÍ PROVOZ



LETNÍ PROVOZ



| | | | |
|--|---|--|---|
| ZHOTOVITEL | Ing. Jan Müller Vaňurova 819 460 07 Liberec IČ: – | ZODPOVĚDNÝ PROJEKTANT Ing. Jan Müller | PŘEČ. Č. |
| OBJEDNATEL | Město Rumburk Třída 9. května 1366/48, 408 01 Rumburk IČ: 00261602 | VYPRACOVAL Jan Honig | |
| Větrání kuchyně a jídelny ZŠ Tyršova Rumburk | | RAZÍTKO, PODPIS | |
| MÍSTO | Tyršova 1066/2, 408 01 Rumburk | | |
| VÝKRES | SCHÉMA ZAPOJENÍ VZT – MaR | | PROJEKT / Č. ZAK. 2023-513 / Z72332 DATUM 10/2023 FORMAT 4x A4 MĚŘÍTKO – ČÁST MaR STUPEŇ DPS REVIZE – VÝKRES |
| | | | D.1.4.5.01 |